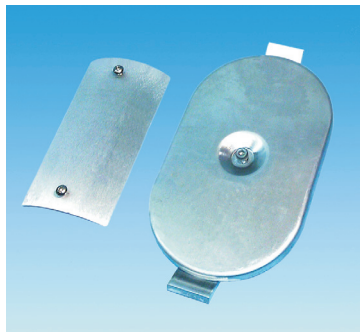


PORTE D'ACCÈS



Guide des Spécifications

| # CATALOGUE | TYPE DE FUT | DIMENSIONS |
|----------------|-------------|---------------|
| 24511 | ROND | 4"Ø |
| 01410 | ROND | 5"-6"Ø |
| 06051 | CARRÉ | 7"- 8"- 10"SQ |
| 22525 | CARRÉ | TOUT FORMAT |

*Autres modèles disponibles consulter notre représentant pour informations

CAPUCHONS



Guide des Spécifications

| # CATALOGUE | TYPE DE FUT | DIMENSIONS |
|----------------|-------------|------------|
| 2.875" | 06247 | - |
| 3" | - | 05873 |
| 3.5" | - | 24350 |
| 4" | 03382 | 24260 |
| 4.5" | 24430 | 24620 |
| 5" | 22475 | - |
| 5.5" | 22476 | - |
| 6" | 04342 | 08007 |
| 6.625" | 22478 | - |
| 7" | - | 22477 |
| 8" | 22479 | - |

*Autres modèles disponibles consulter notre représentant pour informations

CACHE-BOULONS



Guide des Spécifications

| # CATALOGUE | GROSSEUR DE BOULONS |
|------------------|------------------------|
| SPI-0049 | 3/4" |
| SPI-0051 (06523) | 1" |
| SPI-0052 (06522) | 1.25" |

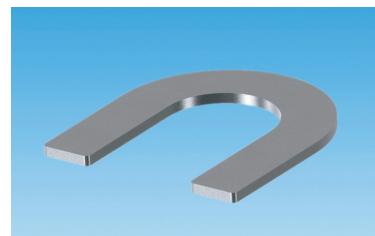
CACHE-BASES RONDS



Guide des Spécifications

| # CATALOGUE | DIAMÈTRE POTEAU |
|----------------|--------------------|
| 05951 | 4" |
| 07575MAC | 5" |
| 07546MAC | 6" |

CALES DE NIVELLEMENT



Guide des Spécifications

| # CATALOGUE | DIAMÈTRE BOULON |
|----------------|--------------------|
| 20590 | 3/4" |
| 20230 | 1" |
| 20580 | 1-1/4" |