


INFORMATION COMMANDE			
POTEAU #	CACHE-BASE #	COULEUR	OPTIONS

DESCRIPTION

Tube en acier 5" X 5" (127mm x 127mm) soudé sur une plaque d'ancrage en acier.
Porte d'accès renforcée (2-1/2"x 4-1/2"). Joint d'étanchéité au pourtour.
Mise à la terre. Livré avec 4 boulons d'ancrage semi galvanisés, 8 écrous et rondelles.

CACHE-BASES



B5C

OPTIONS

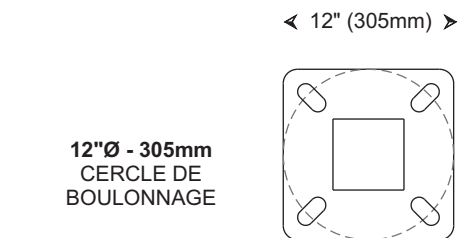
TN: TENON
PJ: PORTE JARDINIÈRE
PB: PORTE BANNIÈRE
GFI: PRISE ÉLECTRIQUE 120V.
PP: PLAQUE ANCRAGE PIVOTANTE
DB: ENFOUI

COULEURS:

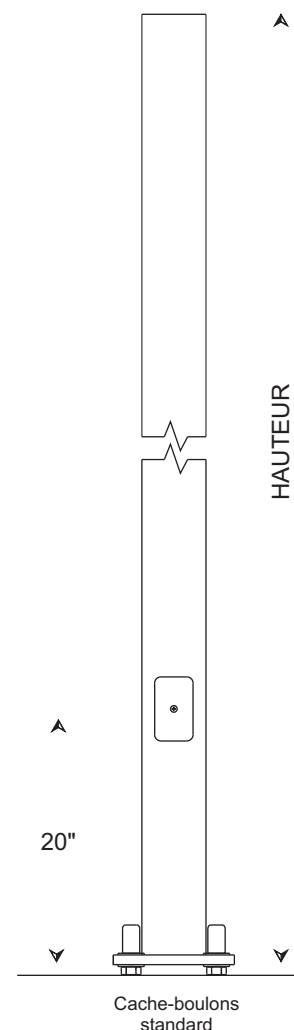
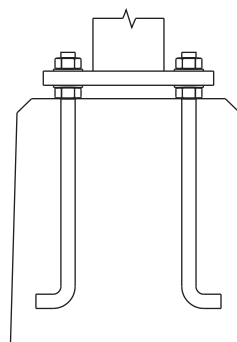
BK: NOIR WH: BLANC SY: ARGENT
BZ: BRONZE GN: VERT

Peinture poudre polyester, fini **Lisse** standard.
Ajouter **TX** pour fini **Texturé**
GAL: Galvanisation

Consulter Génilux pour une large sélection de couleur, texture et fini Standard. Développement de couleur spéciale.



3" - 76mm
PROJECTION
BOULONS



HAUTEUR		# CAT	SECTION		PAROI		POIDS		BOULONS	CERCLE BOULONNAGE		S.E.P. (E.P.A.)	
Pieds	Mètres		po	mm	po	mm	lb	Kg		po	mm	80 mi/h pi²	100 mi/h pi²
10	3.0	CD5510H-188	5	127	0.188	4.8	145	66	5/8-18	12	305	30	30
15	3.7	CD5515H-188	5	127	0.188	4.8	205	93	5/8-18	12	305	30	30
		CD5515H-250	5	127	0.250	6.4	260	118	5/8-18	12	305	30	30
18	4.6	CD5518H-188	5	127	0.188	4.8	241	110	3/4-24	12	305	28.9	26.3
		CD5518H-250	5	127	0.250	6.4	306	139	3/4-24	12	305	30	28.6
20	5.5	CD5520H-188	5	127	0.188	4.8	265	121	3/4-24	12	305	27.2	25.8
		CD5520H-250	5	127	0.250	6.4	338	139	3/4-24	12	305	30	26.8
24	6.0	CD5524H-188	5	127	0.188	4.8	313	142	3/4-24	12	305	28.0	18.4
		CD5524H-250	5	127	0.250	6.4	400	182	3/4-24	12	305	30	27.7
30	7.3	CD5530H-188	5	127	0.188	4.8	385	175	1-32	12	305	18.8	12.4
		CD5530H-250	5	127	0.250	6.4	494	224	1-32	12	305	25.2	16.7